

MetCompost
 TAG: E-CTR-B-001
 21.dwg

CD	DESCRIPCION	PLANO	CANTIDAD
G5	Guías canaletas eléctricas		07.010 1 Ud.
G4	Guías canaletas eléctricas		07.010 1 Ud.
G3	Guías canaletas eléctricas		07.010 2 Uds.
G2b	Guías canaletas eléctricas		07.010 3 Uds.
G2a	Guías canaletas eléctricas		07.010 3 Uds.
G1b	Guías canaletas eléctricas		07.010 2 Uds.
G1a	Guías canaletas eléctricas		07.010 3 Uds.
B6	Barandillas pasillo escalera		07.008 1 Ud.
B5	Barandillas pasillo escalera		07.008 1 Ud.
B4	Barandillas pasarela acceso cinta TP-B-005 - Long. 800 mm.		07.007 2 Uds.
B3	Barandillas pasarela acceso cinta TP-B-005 - Long. 35450 mm.		07.007 1 Ud.
B2	Barandillas pasarela acceso cinta TP-B-005 - Long. 46000 mm.		07.007 1 Ud.
B1	Barandillas pasarela acceso cinta TP-B-005 - Long. 82330 mm.		07.007 1 Ud.
P2a	Pórtico reforzado con placa base de 180 mm.		07.006 4 Uds.
P2	Pórtico con placa base de 180 mm.		07.005 17 Uds.
P1a	Pórtico reforzado con placa base de 240 mm.		07.004 2 Uds.
P1	Pórtico con placa base de 240 mm.		07.003 10 Uds.

CD	DESCRIPCION	PLANO	CANTIDAD
TODO EL MATERIAL NO ESPECIFICADO EN EL PLANO SERÁ DE ACERO AL CARBONO - Tolerancias generales para fabricación según ISO-2768/MS - Tolerancias generales para mecanizados según ISO-2768/MS - Simbología y ejecución de soldaduras según NBE EA-95 / ISO-2553			
Euro moca Ingeniería para la Industria www.euro-moca.com		NOMBRE: _____ FECHA: _____ FIRMA: _____ M.º PESOS: _____ P.º PESOS: _____ D.T.: _____ DIBUJADO: CD_DIBUJADO CD_DIB-FECHA CD_DIB-FIRMA N-PIDU/PESO-TOTAL CD_OT MODIFICADO: CD_MODIFICADO CD_MOD-FECHA CD_MOD-FIRMA CD_PINTURA-PROCEDIMIENTO Proyecto: Plano REVISADO: CD_REVISADO CD_REV-FECHA CD_REV-FIRMA CD_PINTURA-COLOR PROYECTO: N-PLAN	
Escalas: CD_ESCALAS Colores en mm: Material CD_MATERIAL		CD_DESCRIPCION CD_COMENTARIO	

Fecha	Paralelo	Verde, amarillo	Paralelo	Fecha	Paralelo	Verde, amarillo	Paralelo	Fecha	Paralelo	Verde, amarillo	Paralelo
2015-11											
Hidroterra Ingeniería para la Industria											
Proyecto: Vivienda residencial Etapas: II etapas: mecanización y biológico apodamiento pasadizo, compoite refinamiento y brandimiento pasadizo y jeme funcionalidad biológico estatus											
Vial estatinal Tecnología: Laikancios konstrukcijos											
Proyecto: DP / Vial (Kauco regiono atliekų tvarkymo centras) / 01/4033101(0)-XX-DP-T.B-21											

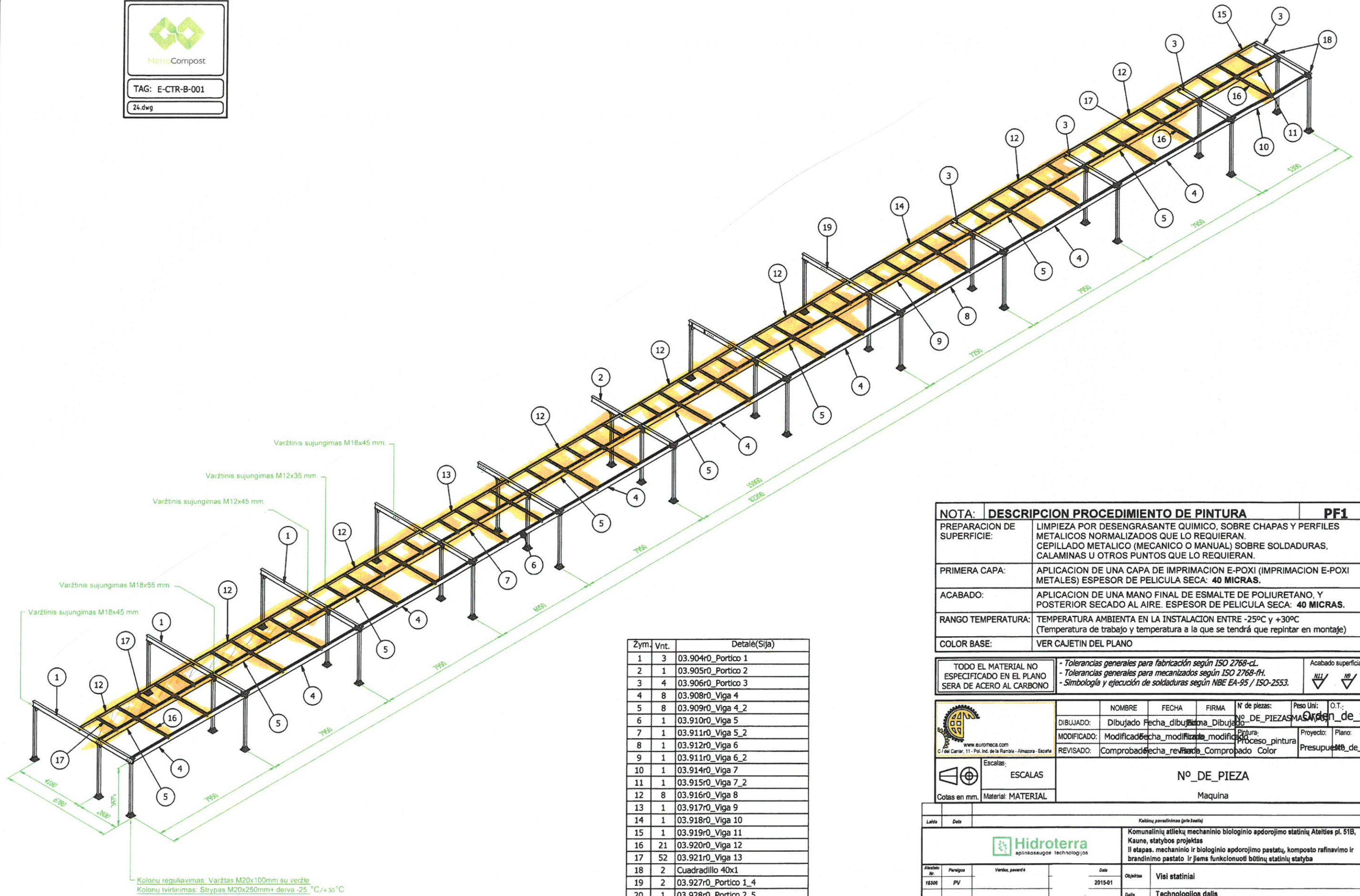




MetroCompost

TAG: E-CTR-B-001

24.dwg



Kolonų reguliavimas: Varžtas M20x100mm su veržle
 Kolonų tvirtinimas: Strypas M20x250mm+ dirva -25 °C/+30 °C

Žym.	Vnt.	Detalė(Sija)
1	3	03.904r0_Portico 1
2	1	03.905r0_Portico 2
3	4	03.906r0_Portico 3
4	8	03.908r0_Viga 4
5	8	03.909r0_Viga 4_2
6	1	03.910r0_Viga 5
7	1	03.911r0_Viga 5_2
8	1	03.912r0_Viga 6
9	1	03.911r0_Viga 6_2
10	1	03.914r0_Viga 7
11	1	03.915r0_Viga 7_2
12	8	03.916r0_Viga 8
13	1	03.917r0_Viga 9
14	1	03.918r0_Viga 10
15	1	03.919r0_Viga 11
16	21	03.920r0_Viga 12
17	52	03.921r0_Viga 13
18	2	Cuadrillito 40x1
19	2	03.927r0_Portico 1_4
20	1	03.928r0_Portico 2_5
21	1	03.929r0_Portico 1_7

NOTA:	DESCRIPCION PROCEDIMIENTO DE PINTURA	PF1
PREPARACION DE SUPERFICIE:	LIMPIEZA POR DESENGRASANTE QUIMICO, SOBRE CHAPAS Y PERFILES METALICOS NORMALIZADOS QUE LO REQUIERAN. CEPILLADO METALICO (MECANICO O MANUAL) SOBRE SOLDADURAS, CALAMINAS U OTROS PUNTOS QUE LO REQUIERAN.	
PRIMERA CAPA:	APLICACION DE UNA CAPA DE IMPRIMACION E-POXI (IMPRIMACION E-POXI METALES) ESPESOR DE PELICULA SECA: 40 MICRAS.	
ACABADO:	APLICACION DE UNA MANO FINAL DE ESMALTE DE POLIURETANO, Y POSTERIOR SECADO AL AIRE. ESPESOR DE PELICULA SECA: 40 MICRAS.	
RANGO TEMPERATURA:	TEMPERATURA AMBIENTA EN LA INSTALACION ENTRE -25°C y +30°C (Temperatura de trabajo y temperatura a la que se tendrá que repintar en montaje)	
COLOR BASE:	VER CAJETIN DEL PLANO	

TODO EL MATERIAL NO ESPECIFICADO EN EL PLANO SERA DE ACERO AL CARBONO

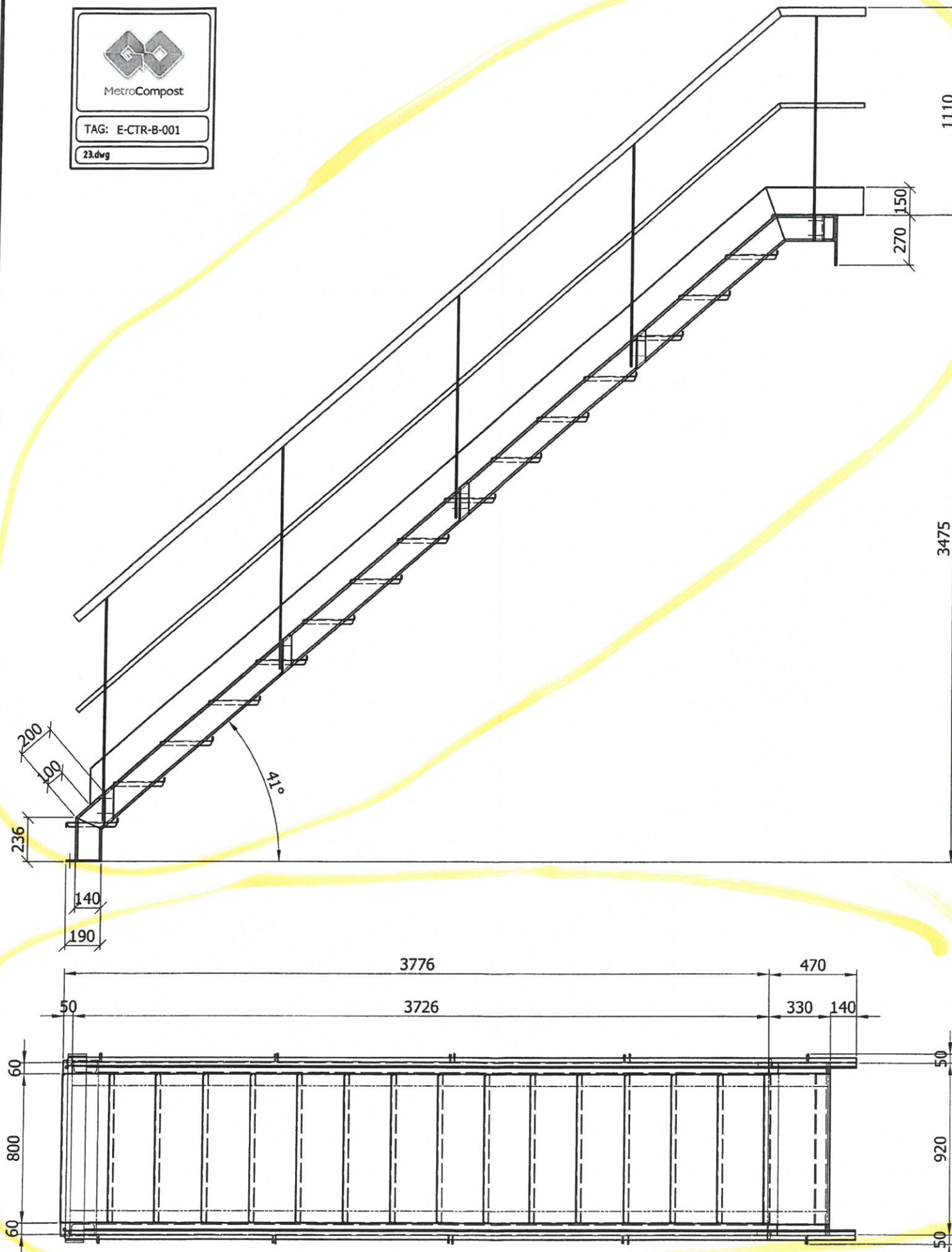
- Tolerancias generales para fabricación según ISO 2768-cL.
- Tolerancias generales para mecanizados según ISO 2768-fH.
- Simbología y ejecución de soldaduras según NBE EA-95 / ISO-2553.

Acabado superficial: N/A NO

www.eurotecnica.com		NOMBRE		FECHA	FIRMA	Nº de piezas:	Peso Uni:	O.T.:
C/ del Cantar, 11 - Pol. Ind. de la Rambla - Almazora - España		DIBUJADO:		Dibujado	Fecha_dibujado	MAQUINA	MAS	Orden de trabajo
Escalas:		MODIFICADO:		Modificado	Fecha_modificado	Color	Presupuesto de plan	
Cotas en mm. Material: MATERIAL		REVISADO:		Comprobado	Fecha_revisado	Comprobado		

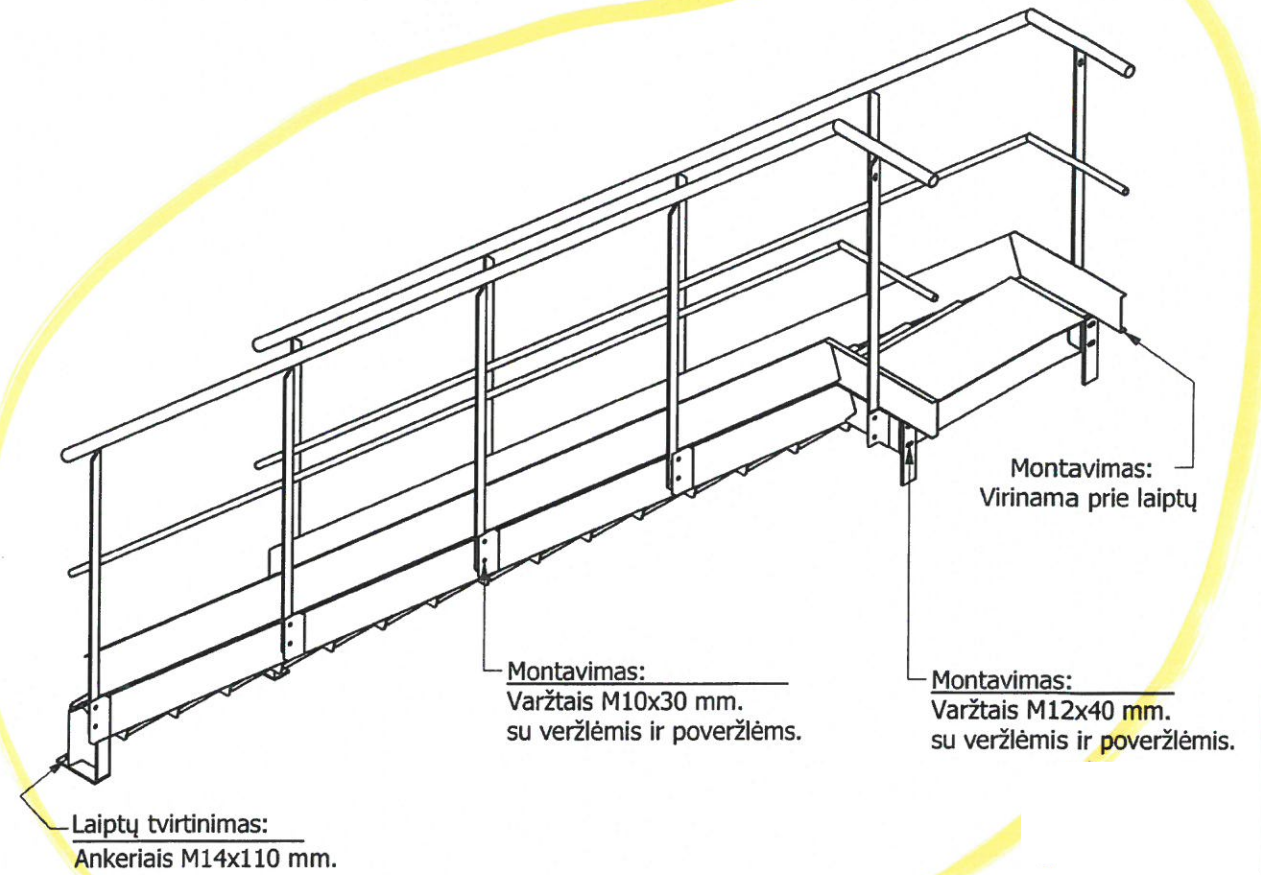
Laida		Date		Kabinų paravinimas (gręžiniai)			
18306		PV		 Komunalinių atliekų mechaninio biologinio apdorojimo statinių Ateities pl. 51B, Kaune, statybos projektas II etapas. mechaninio ir biologinio apdorojimo pastatų, komposto rafinavimo ir brandinimo pastatų ir jiems funkcionuoti būtinių statinių statyba			
Projektas		Statybos		Objektas		Visi statiniai	
DP		Vilj Kauno regiono atliekų tvarkymo centras		Data		Technologijos dalis	
				Braižyta		Lalkančios konstrukcijos montavimas	
				Žymuo		01/140331/01(II)-XX-DP-T.B-24	
				Laida		Lapas	
				0		1	

MetroCompost
TAG: E-CTR-B-001
23.dwg



Laiptų detalė

Pastaba: Pakopos ir turėklai pateikiami suringti.



TODO EL MATERIAL NO ESPECIFICADO EN EL PLANO SERA DE ACERO AL CARBONO

- Tolerancias generales para fabricación según ISO 2768-cL.
- Tolerancias generales para mecanizados según ISO 2768-fH.
- Simbología y ejecución de soldaduras según NBE EA-95 / ISO-2553.

Acabado superficial: N11 (N9)

 Euromeca Ingeniería para la industria www.euromeca.com C/ del Canter, 11 - Pol. ind. de la Rambla - Almazora - España	DIBUJADO:	Cristina	16-12-14	C.C.C.	Nº de piezas:	Peso Uni:	O.T.:
	MODIFICADO:				Pintura:	Proyecto:	Plano:
	REVISADO:	Pau	16-12-14	X	Proceso PF1 RAL 7023	14.2972	41.001r0

Escalas:	1/25	41.906r0_Conjunto escalera
Cotas en mm.	Material: Fe	

Laida	Data	Keitimų pavadinimas (priežastis)	
-------	------	----------------------------------	--

aplinkosaugos technologijos

Komunalinių atliekų mechaninio biologinio apdorojimo statinių Ateities pl. 51B, Kaune, statybos projektas
II etapas. mechaninio ir biologinio apdorojimo pastatų, komposto rafinavimo ir brandinimo pastato ir jiems funkcionuoti būtinų statinių statyba

Atestato Nr.	Paraišos	Vardas, pavardė	Data	Objektas	Visi statiniai
18306	PV		2015-01	Dalis	Technologijos dalis
				Brūžinys	Laiptų montavimas
Projekto stadija	Statytojas	Žymuo	01/140331/01(II)-XX-DP-T.B-23		Laida
DP	VšĮ Kauno regiono atliekų tvarkymo centras		Lapas	Lapų	0 1 1